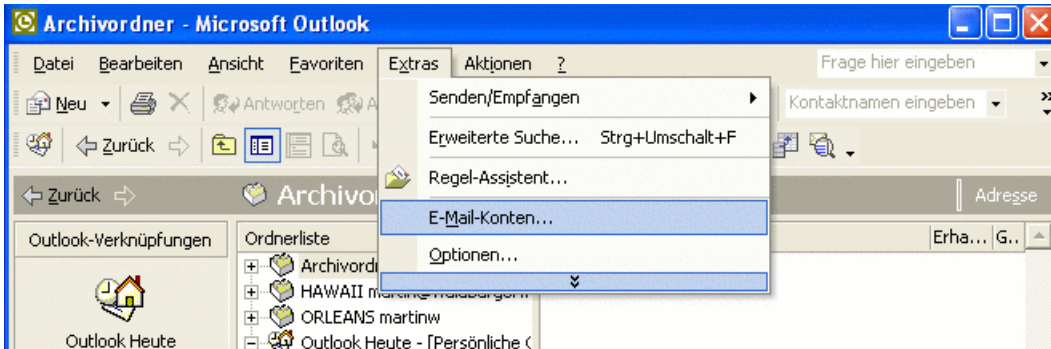


MS Outlook für PC

1.E-Mail-Konten

Unter "Extras → E-Mail-Konten..." können Sie Ihren Email-Account entsprechend den folgenden Schritten einrichten.



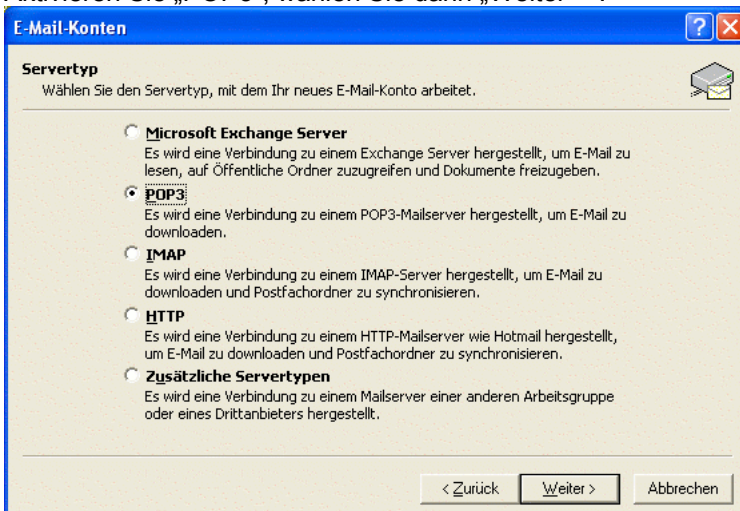
2.Neues E-Mail-Konto

Aktivieren Sie „Ein neues E-Mail-Konto hinzufügen“, wählen Sie dann „Weiter >“.



3.Servertyp

Aktivieren Sie „POP3“, wählen Sie dann „Weiter >“.



4. Internet-E-Mail-Einstellungen (POP3)

Benutzerinformationen

- Geben Sie Ihren Namen an, wie er als Absender bei Ihren Empfängern angezeigt werden soll.
- Geben Sie Ihre E-Mail-Adresse an.

Anmeldeinformationen

Die Anmeldeinformationen werden bei der Erstellung des E-Mail-Kontos im ControlPanel festgelegt. Wenden Sie sich bei Fragen an Ihren E-Mail-Administrator.

- Geben Sie Ihren Benutzernamen an. I.d.R. ist das ihre E-Mail-Adresse (die korrekte Schreibweise ist wichtig, auch Gross-/Kleinschreibung!).
- Geben Sie Ihr Kennwort an (die korrekte Schreibweise ist wichtig, auch Gross-/Kleinschreibung!).
- Optional: „Kennwort speichern“ aktivieren.
- „Anmeldung durch gesicherte Kennwortauthentifizierung (SPA) darf *nicht aktiviert* sein.

Serverinformationen

- Geben Sie den Posteingangsserver (POP3) an: pop.ihredomain.xy
- Geben Sie den Postausgangsserver (POP3) an: smtp.ihredomain.xy
- Wählen Sie „Weitere Einstellungen...“

E-Mail-Konten

Internet-E-Mail-Einstellungen (POP3)
Alle Einstellungen auf dieser Seite sind nötig, damit Ihr Konto richtig funktioniert.

Benutzerinformationen

Ihr Name:

E-Mail-Adresse:

Serverinformationen

Posteingangsserver (POP3):

Postausgangsserver (SMTP):

Anmeldeinformationen

Benutzername:

Kennwort:

Kennwort speichern

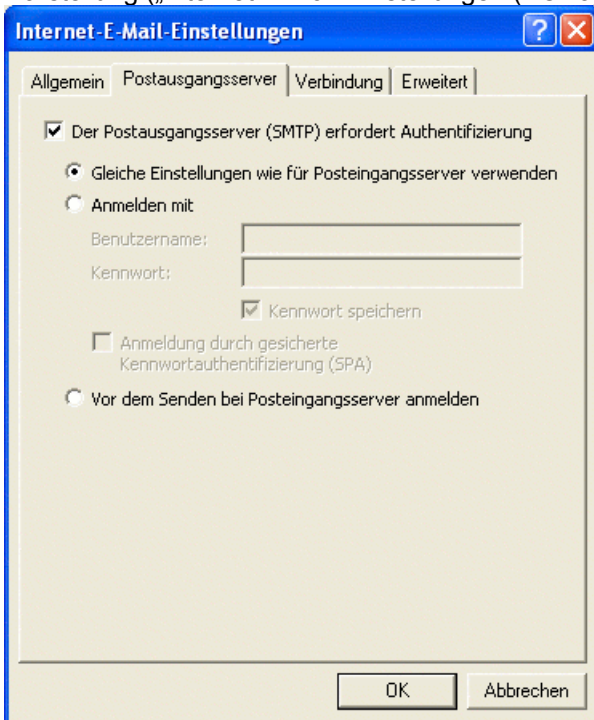
Anmeldung durch gesicherte Kennwortauthentifizierung (SPA)

Einstellungen testen

Wir empfehlen Ihnen, das neue Konto nach dem Eingeben aller Informationen in diesem Fenster zu testen, indem Sie auf die Schaltfläche unten klicken (Netzwerkverbindung erforderlich).

5. Authentifizierung für Postausgangsserver

Aktivieren Sie das Kästchen „Der Postausgangsserver (SMTP) erfordert Authentifizierung“ und wählen Sie Gleiche Einstellungen wie für Posteingangsserver verwenden“. Klicken Sie auf „OK“. Klicken Sie in obiger Darstellung („Internet-E-Mail-Einstellungen (POP3)“) auf „Weiter >“.



6. Kontoeinrichtung abschliessen

Klicken Sie auf „Fertig stellen“. Die Einrichtung des E-Mail-Kontos ist nun abgeschlossen. Testen Sie die Funktionalität.

