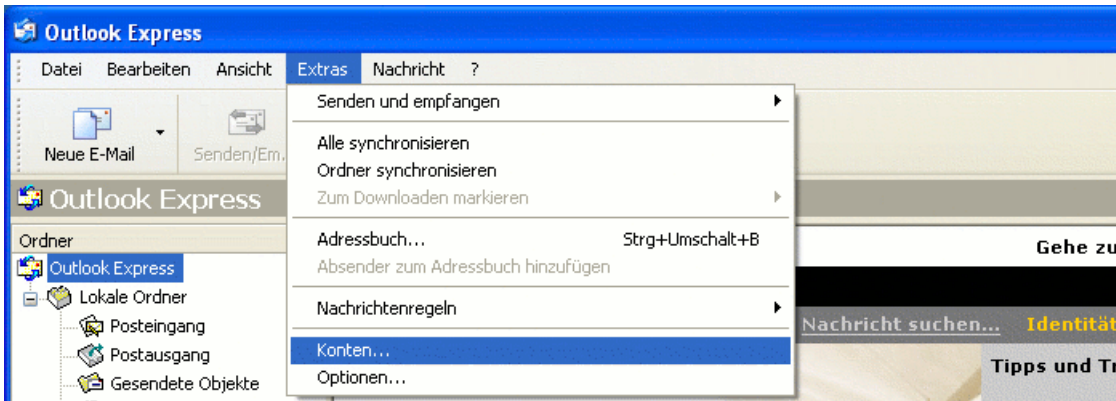


MS Outlook Express für PC

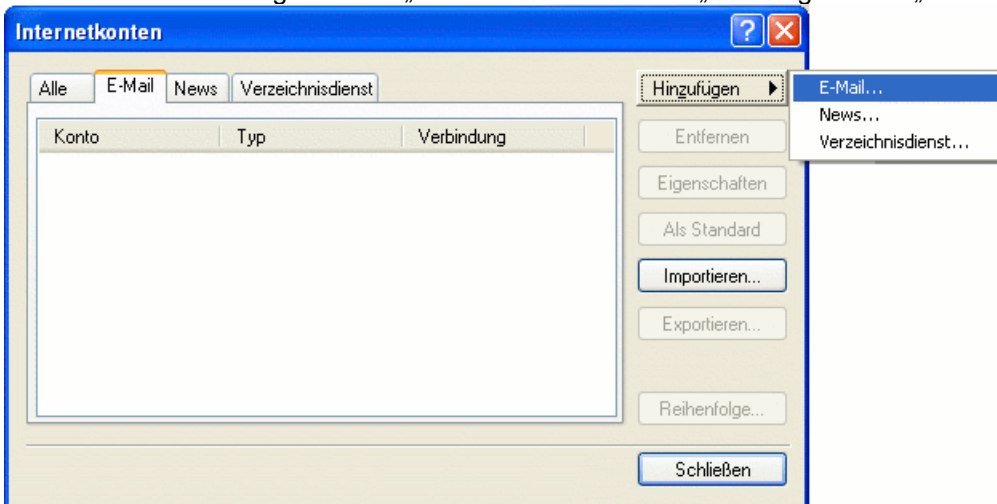
1. E-Mail-Konten

Unter "Extras → Konten..." können Sie Ihren Email-Account entsprechend den folgenden Schritten einrichten.



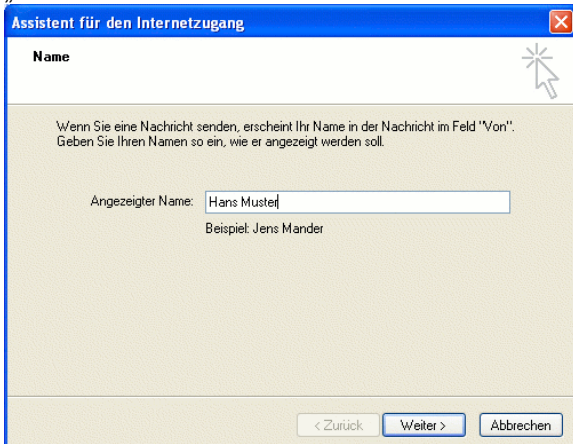
1.E-Mail hinzufügen

Wählen Sie auf der Registerkarte „E-Mail“ die Schaltfläche „Hinzufügen...“ → „E-Mail...“.



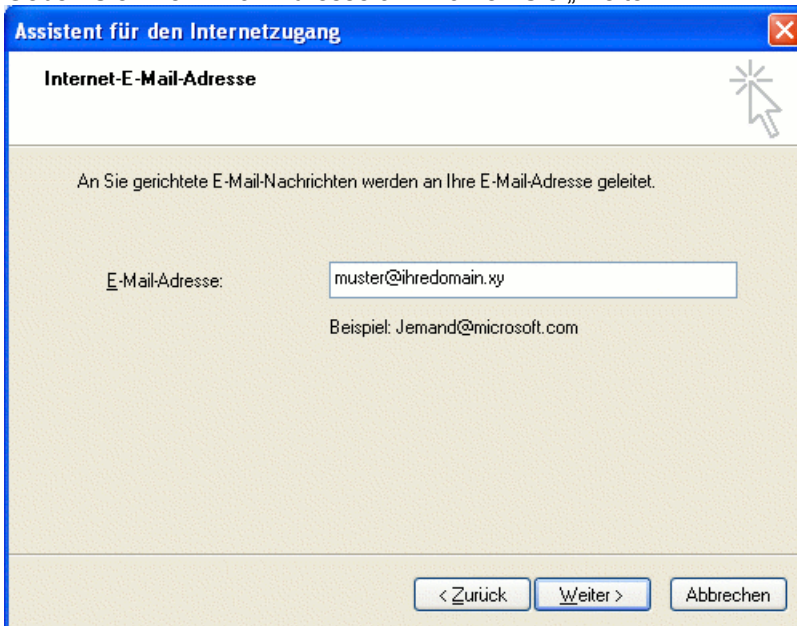
2.Angezeigter Name

Geben Sie Ihren Namen an, wie er als Absender bei Ihren Empfängern angezeigt werden soll. Wählen Sie „Weiter >“.



3.E-Mail-Adresse

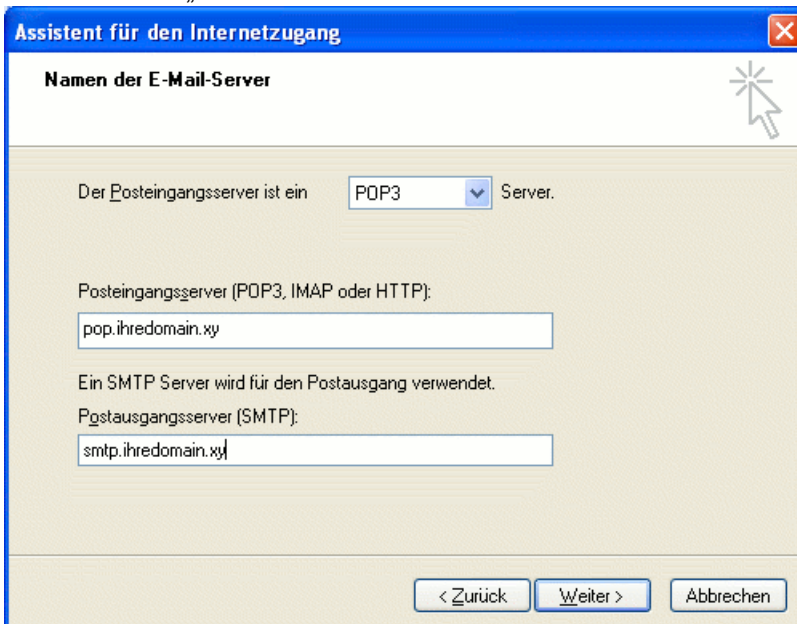
Geben Sie Ihre E-Mail-Adresse an. Wählen Sie „Weiter >“.



The screenshot shows a dialog box titled "Assistent für den Internetzugang" with a close button (X) in the top right corner. The main title is "Internet-E-Mail-Adresse". Below the title, there is a text box containing "muster@ihredomain.xy". Below the text box, there is a smaller text box containing "Beispiel: Jemand@microsoft.com". At the bottom of the dialog box, there are three buttons: "< Zurück", "Weiter >", and "Abbrechen".

4.Serverinformationen

- Wählen Sie POP3 aus dem Dropdown-Feld für den Posteingangsserver.
- Geben Sie den Posteingangsserver (POP3) an: pop.ihredomain.xy
- Geben Sie den Postausgangsserver (POP3) an: smtp.ihredomain.xy
- Wählen Sie „Weiter >“

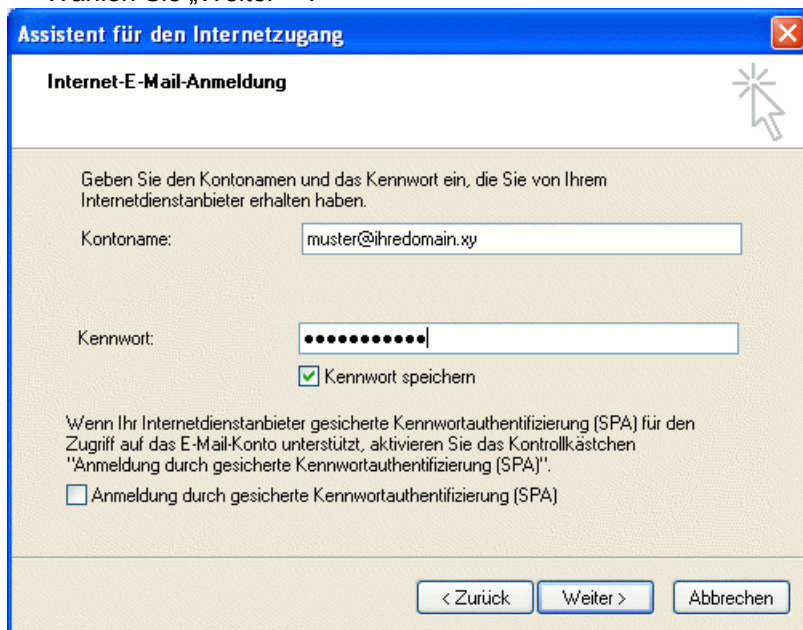


The screenshot shows a dialog box titled "Assistent für den Internetzugang" with a close button (X) in the top right corner. The main title is "Namen der E-Mail-Server". Below the title, there is a text box containing "Der Posteingangsserver ist ein". To the right of this text box is a dropdown menu with "POP3" selected and a small downward arrow. To the right of the dropdown menu is the text "Server.". Below this, there is a text box containing "Posteingangsserver (POP3, IMAP oder HTTP):" followed by a text box containing "pop.ihredomain.xy". Below this, there is a text box containing "Ein SMTP Server wird für den Postausgang verwendet." followed by a text box containing "Postausgangsserver (SMTP):" followed by a text box containing "smtp.ihredomain.xy". At the bottom of the dialog box, there are three buttons: "< Zurück", "Weiter >", and "Abbrechen".

5. Benutzerinformationen

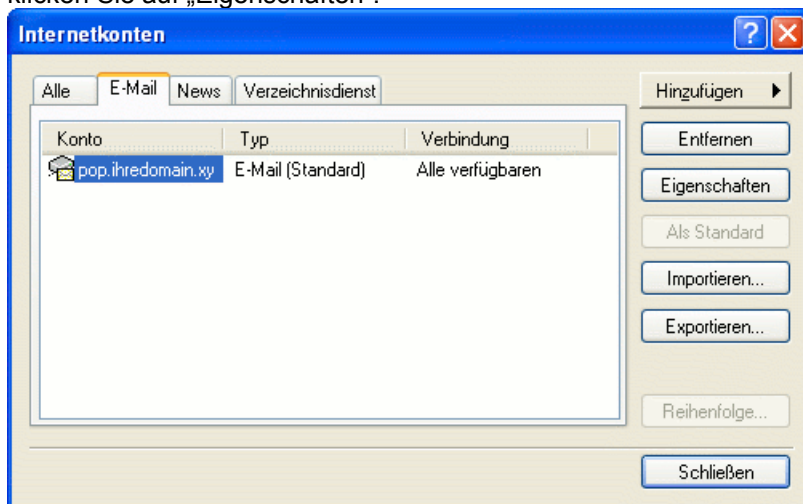
Die Anmeldeinformationen werden bei der Erstellung des E-Mail-Kontos im ControlPanel festgelegt. Wenden Sie sich bei Fragen an Ihren E-Mail-Administrator.

- Geben Sie den Kontonamen an. Der Kontoname ist Ihr Benutzername. I.d.R. ist das ihre E-Mail-Adresse (die korrekte Schreibweise ist wichtig, auch Gross-/Kleinschreibung!).
- Geben Sie Ihr Kennwort an (die korrekte Schreibweise ist wichtig, auch Gross-/Kleinschreibung!).
- Optional: „Kennwort speichern“ aktivieren.
- „Anmeldung durch gesicherte Kennwortauthentifizierung (SPA) darf *nicht aktiviert* sein.
- Wählen Sie „Weiter >“.



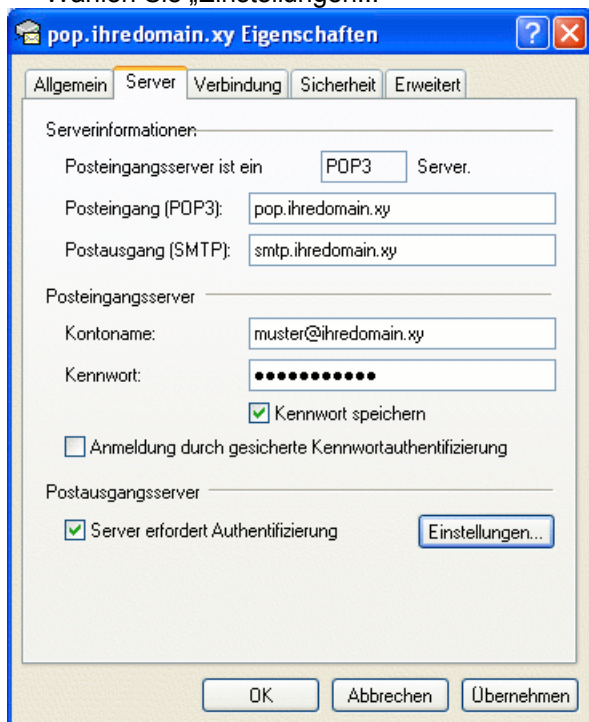
6. Eigenschaften

Sie sind wieder auf der ersten Ansicht auf der Registerkarte „E-Mail“. Das E-Mail-Konto wurde erstellt, nun nehmen wir uns noch die Detailsigenschaften vor. Wählen Sie dazu das eben erstellte E-Mail-Konto und klicken Sie auf „Eigenschaften“.



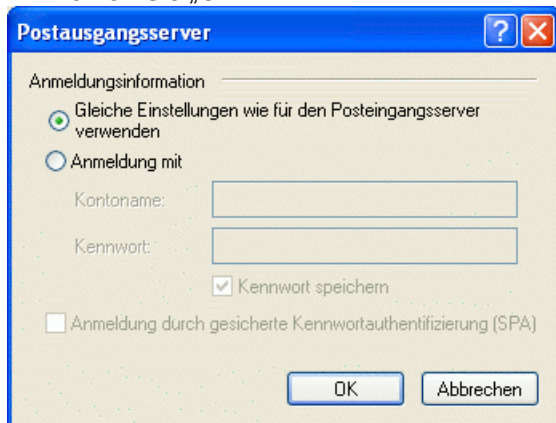
7. Detailsigenschaften

- Wählen Sie die Registerkarte „Server“.
- Aktivieren Sie das Kästchen „Server erfordert Authentifizierung“.
- Wählen Sie „Einstellungen...“



8. Postausgangsserver erfordert Authentifizierung

- Aktivieren Sie die Option „Gleiche Einstellungen wie für den Posteingangsserver verwenden“.
- Wählen Sie „OK“.



9. Kontoeinrichtung abschliessen

- Wählen Sie in der vorangegangenen Ansicht „OK“. Sie gelangen wieder auf die erste Ansicht.
- Wählen Sie „Schliessen“. Die Einrichtung des E-Mail-Kontos ist nun abgeschlossen.
- Testen Sie die Funktionalität.

10. Support / Hilfe

Bei Fragen wenden Sie sich bitte zuerst an Ihren E-Mail-Administrator, danach bei Bedarf an unseren Support.