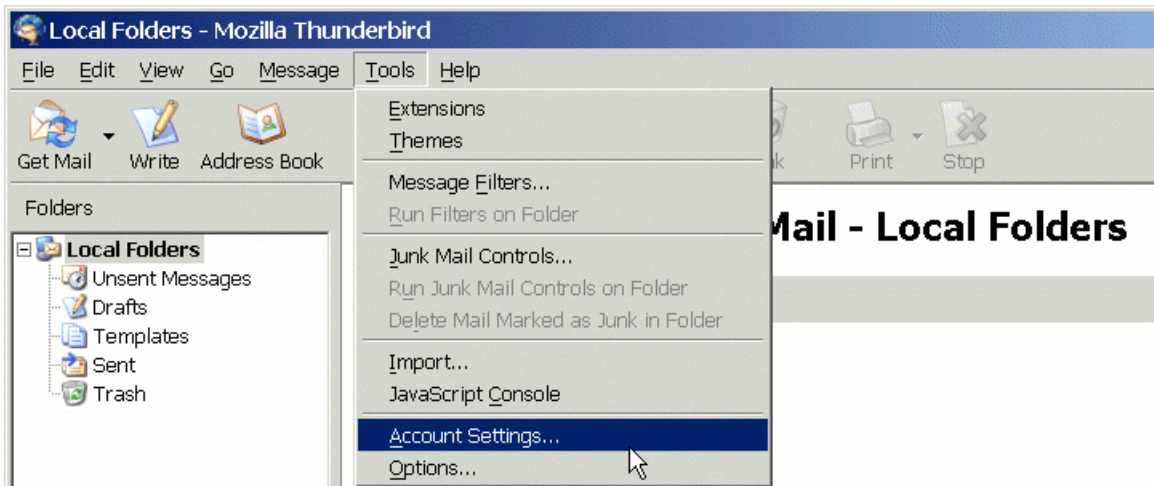


# Mozilla Thunderbird-Einstellungen

iserve4u empfiehlt Mozilla Thunderbird, den sicheren Open-Source-Email-Client mit Spamschutz. Download unter: <http://www.mozilla.org/products/thunderbird/>

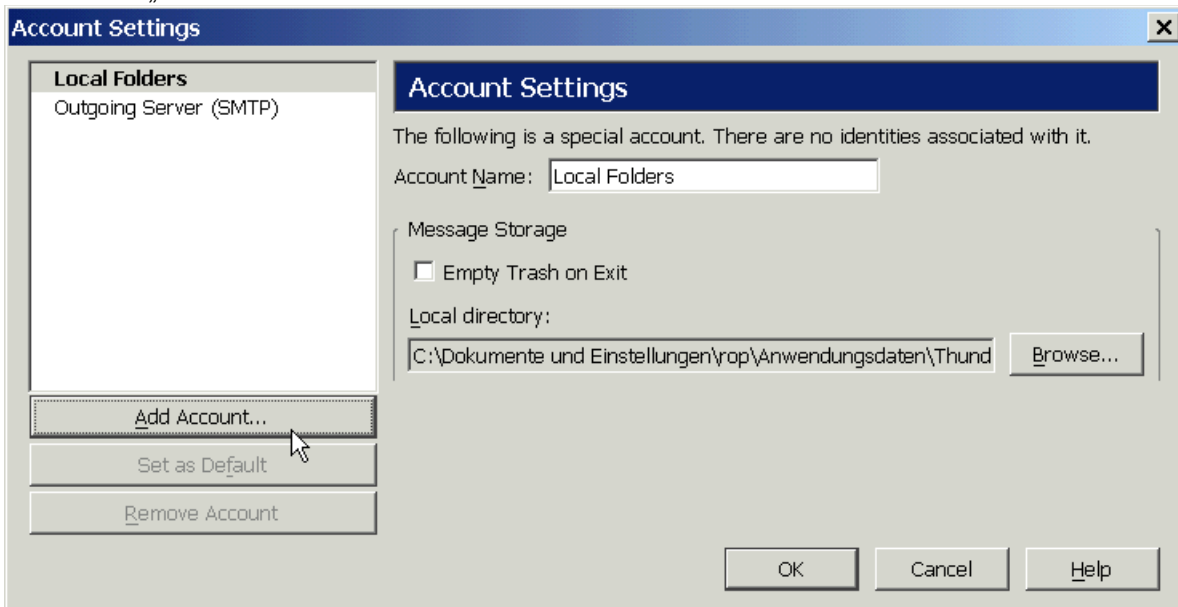
## 1.E-Mail-Konten

Unter "Tools → Account Settings..." können Sie Ihren Email-Account entsprechend den folgenden Schritten einrichten.



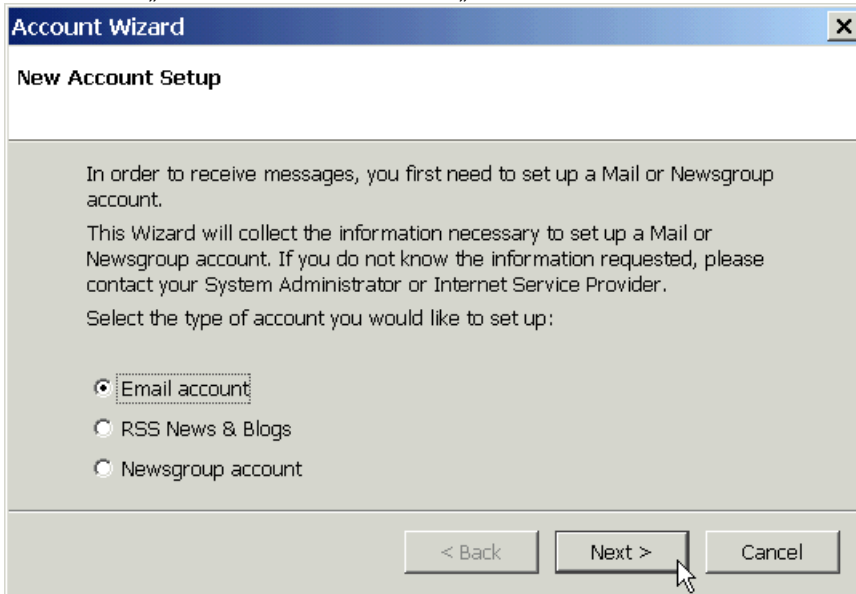
## 2.E-Mail-Konto hinzufügen

Wählen Sie „Add-Account...“.



## 3. Kontotyp

Wählen Sie „Email account“ und dann „Next >“.



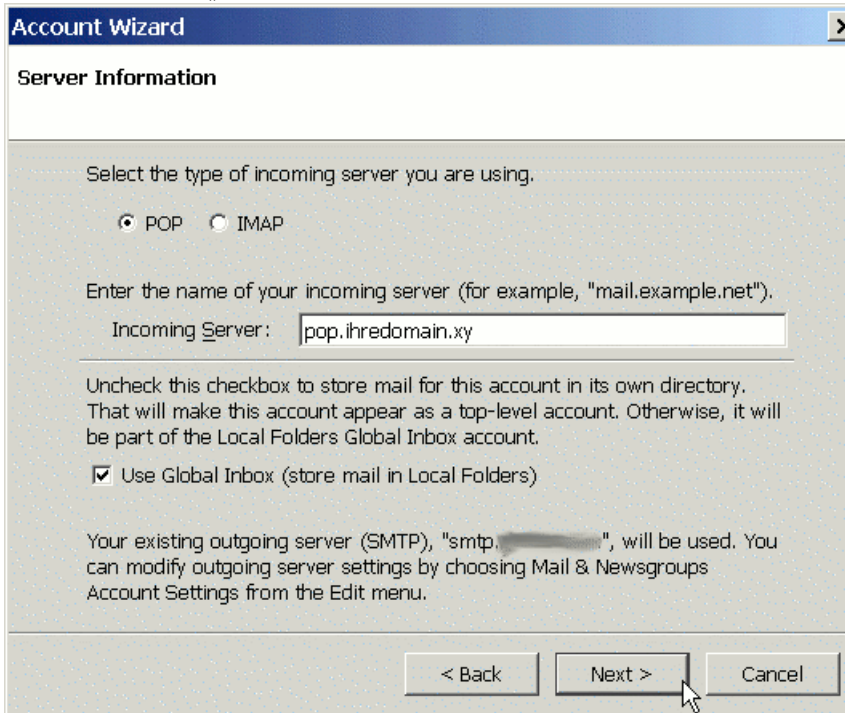
## 4. Angezeigter Name und Emailadresse

- Geben Sie Ihren Namen an, wie er als Absender bei Ihren Empfängern angezeigt werden soll.
- Geben Sie Ihre E-Mail-Adresse an.
- Wählen Sie „Next >“.



## 5. Serverinformationen Posteingangsserver (POP)

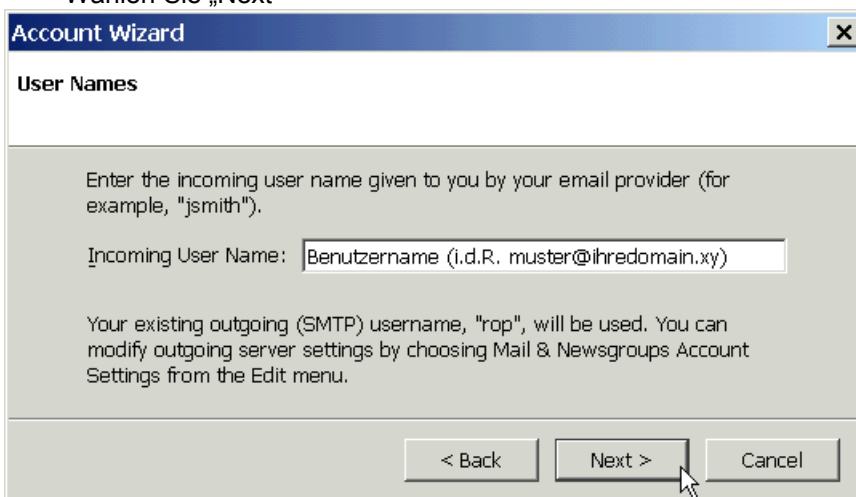
- Wählen Sie POP3 für den Posteingangsserver.
- Geben Sie den „Incoming Server“ an: pop.ihredomain.xy
- Wählen Sie „Next >“



## 6. Benutzerinformationen

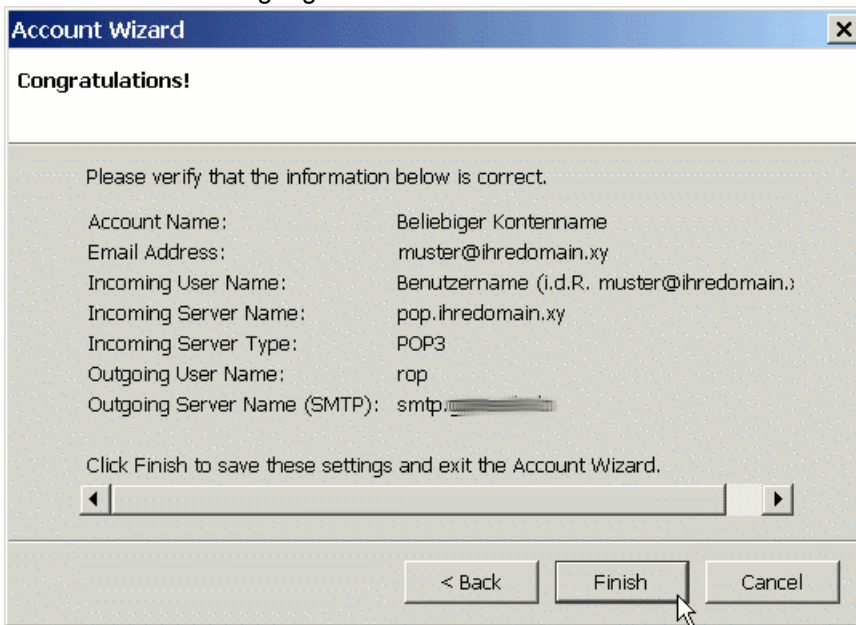
Die Anmeldeinformationen werden bei der Erstellung des E-Mail-Kontos im ControlPanel festgelegt. Wenden Sie sich bei Fragen an Ihren E-Mail-Administrator.

- Geben Sie den Kontonamen an. Der Kontoname ist Ihr Benutzername. I.d.R. ist das ihre E-Mail-Adresse (die korrekte Schreibweise ist wichtig, auch Gross-/Kleinschreibung!).
- Wählen Sie „Next >“



## 7. Kontoeinrichtung abschliessen #1

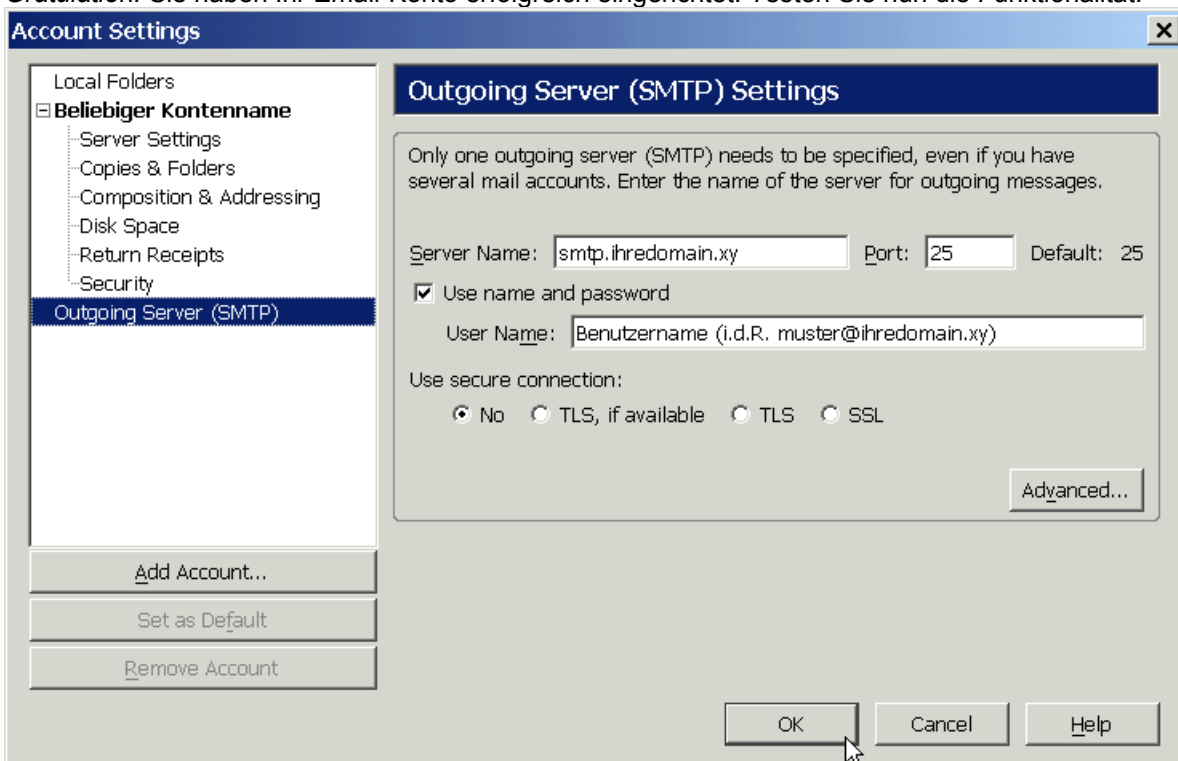
Überprüfen Sie hier Ihre Angaben und wählen Sie „Finish“. Ihr Email-Account wurde nun erstellt. Nun richten wir noch den Postausgangsserver ein.



## 8. Serverinformationen Postausgangsserver (SMTP)

- Wählen Sie „outgoing Server (SMTP)“
- Geben Sie den Server Name an: smtp.ihredomain.xy
- Aktivieren Sie „Use name and password“
- Geben Sie den „User Name“ an: derselbe wie für POP (i.d.R Ihre Email-Adresse)
- Wählen Sie „OK“

*Gratulation!* Sie haben Ihr Email-Konto erfolgreich eingerichtet. Testen Sie nun die Funktionalität.



## 9. Support / Hilfe

Bei Fragen wenden Sie sich bitte zuerst an Ihren E-Mail-Administrator, danach bei Bedarf an unseren Support.